

Cheil

환경경영 방침

주식회사 제일기획

2026

총칙

기후변화로 인한 기후위기에 대응하는 것은 이제 기업의 지속경영을 위한 필수적인 과제가 되었습니다. 제일기획은 이와 같은 시대적 과제에 깊이 공감하며, 2050년 탄소중립을 달성하기 위한 전세계적인 노력에 적극적으로 동참하고 있습니다.

제일기획은 탄소 중립을 달성하기 위한 중장기적 친환경경영 목표 및 추진전략을 수립하고, 꾸준히 이를 실천해나갈 것입니다.

1. 제일기획의 임직원은 업무 추진 시, 환경관련 글로벌 기준을 준수하고 자원낭비를 최소화하기 위해 노력한다.
2. 제일기획이 추구하는 환경경영방침을 임직원 및 주요 비즈니스 파트너에게 전파한다.
3. 제일기획은 추진목표와 성과를 정기적으로 이사회에 보고하여 지속가능경영체계를 확립한다.

친환경경영 목표 및 추진전략

제일기획은 온실가스 배출량, 에너지 사용량을 매년 *3.9%씩 감축하는 것을 목표로 삼고 있습니다. * 당해연도 시장기반배출량 기준

특히, 매년 3.9%씩 온실가스 배출량을 꾸준히 감축하여 2030년에는 온실가스 배출량을 *25% 감축하고, 2050년에는 탄소 중립 달성을 중장기 목표로 환경경영을 추진하고 있습니다. * 2018년 온실가스 배출량 대비

※ 탄소중립 관련 중장기 정량적 목표

달성 목표 연도	(중기) 2030년	(장기) 2050년
온실가스 배출량 감축률	25% 감축	배출량 0

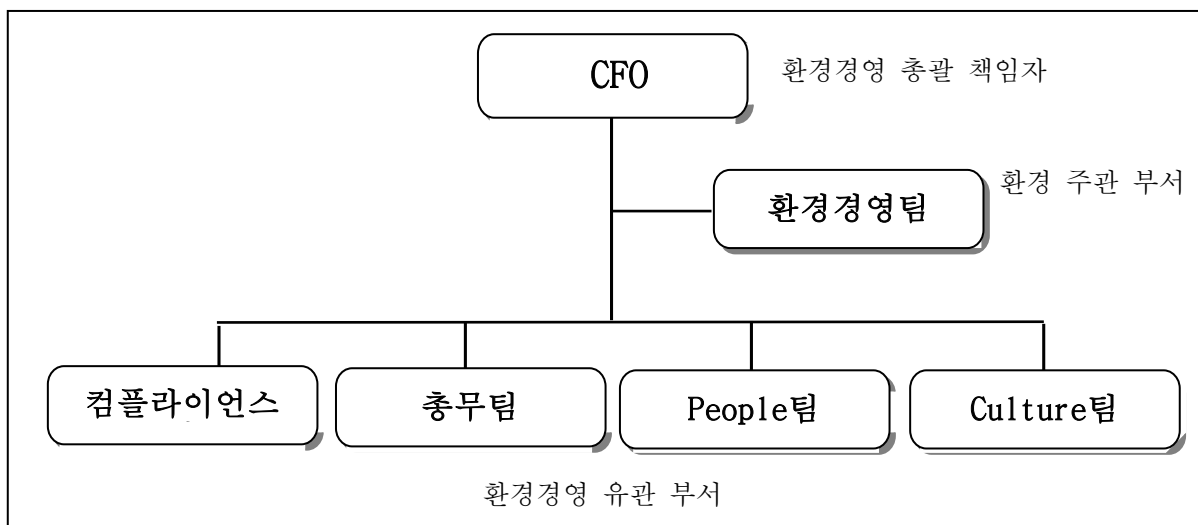
당사는 이 목표를 달성하기 위해 매월 사용량과 배출 실적을 산출, 미진 사항 발생시 개선하고 있으며, 온실가스 감축을 위한 환경 목표를 회사 및 환경경영담당자 평가에 반영하여 관리하고 있습니다.

* 목표 달성시 무감점 처리, 목표 미달성시 감점 처리 (0.5점)

아울러 신/재생에너지 도입을 매년 점차적으로 확대하고 있으며, 중장기적으로 100% 도입을 검토하고 있습니다.

환경경영 조직도

제일기획은 환경경영 체제를 강화하고 있습니다. 환경경영 전담 조직인 환경경영팀을 2024년 말에 신설하고, 환경경영 협의체를 구성하여 환경 경영을 위한 체계적인 관리 시스템을 강화하고 있습니다.



친환경경영 추진계획

제일기획은 아래와 같이 기후변화 대응 및 자원 순환을 위한 친환경 경영 추진계획을 수립하여 지속적으로 이행하고 있습니다.

1. 기후변화 대응

1) 탄소 중립 이행

추진계획	세부 내용
전기 사용량 감축	<ul style="list-style-type: none"> - 불필요한 조명 소등을 위한 '8 break' 운영 <ul style="list-style-type: none"> · 저녁 8시 자동 소등 후 필요한 경우만 재점등 - 엘리베이터 이용 감소를 위해 '걸고 싶은 계단' 조성 <ul style="list-style-type: none"> · 계단 벽화작업을 통하여 임직원의 계단 활용 유도
효율적 에너지 관리	<ul style="list-style-type: none"> - 실내 적정온도 관리로 냉난방 에너지 사용량 감축 <ul style="list-style-type: none"> · 하절기 26℃±1℃(반바지,노타이 등 cool-biz 도입), 동절기 23℃±1℃ - 에너지 효율 개선을 위한 선제적 설비 점검 및 개선 <ul style="list-style-type: none"> · LED 조명 교체로 전기 사용량 감축 · 고효율 저녹스 냉온수기 교체로 에너지 사용량 감축 · 공조실 인버터 시스템 교체로 에너지 효율적 관리
대중 교통 이용 유도	<ul style="list-style-type: none"> - 대중교통 이용 유도를 위한 제도 및 인프라 운영 <ul style="list-style-type: none"> · 업무택시제, 자전거 보관소 설치 등

2) 재생에너지 도입

추진계획	세부 내용
태양광 발전	<ul style="list-style-type: none"> - 사옥 건물 옥상에 태양광 발전 시설 설치 및 유지 <ul style="list-style-type: none"> · 총 22개 설치(23년 12개, 25년 10개 설치) - 태양광 발전 전기 구매 (25년 녹색프리미엄 도입)
업무용 차량 전기/하이브리드 전환	<ul style="list-style-type: none"> - 친환경 차량 출시일정에 따라 업무용 차량으로 도입 <ul style="list-style-type: none"> · 전기차 도입에 맞춰 충전 인프라 구축

2. 자원순환

추진계획	세부 내용
디지털화로 종이 사용 절감	<ul style="list-style-type: none"> - 종이 출력 최소화를 통한 친환경 문화 조성 · 회사 전 층 엘리베이터 홀에 디지털 게시판 설치 · 대표이사/임원 보고 時 페이퍼리스(소프트 카피) 보고 원칙 · 시스템을 통한 자료 공유로 불필요한 출력 최소화 · 사내보 등 사내 紙類 커뮤니케이션의 디지털화
일회용품 사용 최소화	<ul style="list-style-type: none"> - 개인用 텀플러 제공 및 텀플러 이용 時 사내 카페 할인혜택 제공 - 우천時 비닐 사용 억제를 위해 빗물 제거기 사용
친환경 제품 사용	<ul style="list-style-type: none"> - 종이컵/화장지/복사용지를 친환경 제품으로 교체 · 종이컵은 코팅 및 형광처리를 하지 않은 제품 사용 · 화장지는 친환경 인증제품으로 교체 · 복사용지는 단위면적당 무게가 더 가벼운 용지로 변경 검토 * 80g/m² → 75g/m²
촬영소품 재활용추진	<ul style="list-style-type: none"> - 촬영 소품 구매 지양, 대여/렌탈 독려 - 광고주 未반환 촬영소품 재활용 및 기부
협력사 소통디지털화	<ul style="list-style-type: none"> - 협력사와 紙類 커뮤니케이션을 디지털화 추진 · 협력사 의무교육을 웨비나로 진행
친환경 사무환경조성	<ul style="list-style-type: none"> - 사내 사무용품 및 생활용품 친환경 소재 교체 · 비품 및 소모품 구입 時 친환경 인증제품 우선 채택
친환경 실천 캠페인	<ul style="list-style-type: none"> - 자원재활용 등 환경 관련 실천 캠페인 발굴 및 추진 · 분리배출을 통한 자원순환 실천 캠페인 추진